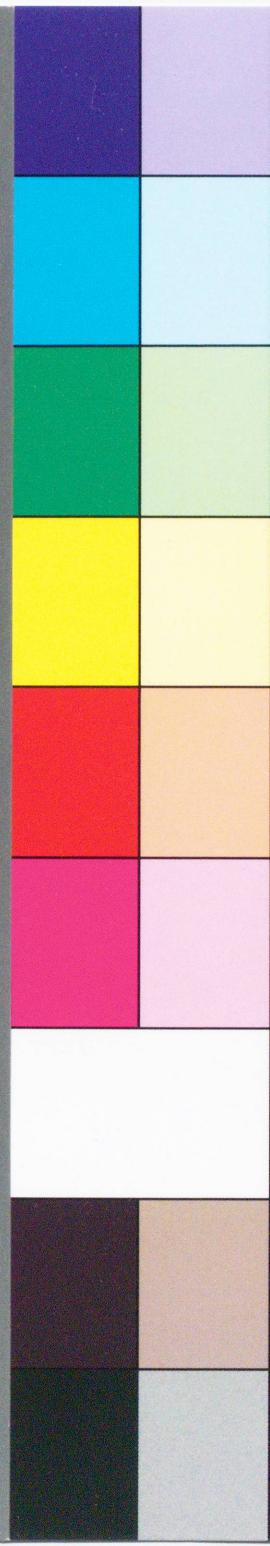


inches 1 2 3 4 5 6 7 8
cm 1 2 3 4 5 6 7 8 9 10 11 12 13 14 15 16 17 18 19

Kodak Color Control Patches

Blue Cyan Green Yellow Red Magenta White 3/Color Black



Kodak Gray Scale

C **Y** **M**

© Kodak, 2007 TM: Kodak

A 1 2 3 4 5 6 M 8 9 10 11 12 13 14 15 B 17 18 19

8 9 60 1 2 3 4 5 6 7 8 9 70 1 2 3 4 5 6 7 8





このころんころんころんの
うしろをわりと
うしろをわりと
うしろをわりと
うしろをわりと
うしろをわりと

あせりかたが
いふじてくま
らんんんんん
まああああ
がれんんん
んんんんん

うしろをわりと
うしろをわりと
うしろをわりと
うしろをわりと
うしろをわりと

めいさちん



山崎三郎長九郎



かろの
平のたが
矢田ひこ
村上美作とさるが
しじやうふでんの
さくもあうあり

えいあやうれいの
のれあいをれが
かろせんが
直統の人と
かろせんが
あらまう

まう
ひれ
あら



は
大とうの
ま
かひろは
あ
か
とい
との大

そ
あ
さ
あ
あ

あ
あ
あ
あ

あ
あ
あ



さきさき
のやうな
りわり松林の
つげあつてあま
びとたつたが
とある一とびひ
ととるゆちたつ
よまうせ

ふりあつた
さきさき
のやうな
りわり松林の
つげあつてあま
びとたつたが
とある一とびひ
ととるゆちたつ
よまうせ



けさ
たのしみ
あつて
あつて

さきさき
のやうな
りわり松林の
つげあつてあま
びとたつたが
とある一とびひ
ととるゆちたつ
よまうせ

その
たのしみ
あつて
あつて



えびとちりもい
あひかりなく
くうのこから
さきさき



あめらへんをひさか
ひらびとらてわす
りもあつたあやうい
つらんとさうらま
はやく
さうらま
たてら

つと
あつた
あつた
あつた

天啓文とて
おせりのハ
厚あてゆふ
をさめく
月日



そのうらまはい
うらまはい
あつた
あつた
あつた



あつた
あつた
あつた

あつた
あつた
あつた







山の上
かこひ
あがり

たまた

いとるたほそ
きりかす

あざのた
うとま



くしてよ
たまた

のま中つ川の
せふふらうさむも
山儀の人
村上矢四
平受るも
いむを
はくわい
うくま
させう

ふよ
むの
くよ
ト中
の
あ

まわ

けよ
わ
あ



さいはの...
...
...
...
...
...
...
...

...
...
...
...
...



と...
...
...
...
...
...
...
...
...

...
...
...
...
...
...
...
...
...

大...

...
...
...
...



Anonymous Saite no Miya

Kumano Sugutaki the Prince

Saite no Miya a Kumano.

Recit de nom d'auteur

schieur koto galaya

à la suite de cet ouvrage un autre

egalement anonyme est relié.

Il a pour titre courant: Saigyakudo,

le livre des commerçants.

山崎の御説書 巻之二

山崎の御説書 巻之二

Anonymous Baite no Miya

Kumano Sugutake. Le Prince

Baite no Miya a Kumano.

Reunit de nom d'auteur

idéalien kyoko galaga.

à la suite de cet ouvrage un autre
également anonyme est relié.

Il a pour titre courant : Baifu Kacho,

le titre des commerçants.

Même idéalien.

Puis un troisième ouvrage est relié
ayant pour titre courant Yagoya,
nom du Poëte. Deuxième idéalien
Touji
Kijonoku.

<Collection JAVALS>

Handwritten text in a non-Latin script, possibly Chinese or Japanese, located at the top of the page.

Handwritten text in a non-Latin script, located at the top left of the page.

Handwritten text in a non-Latin script, located below the top left text.

Handwritten text in a non-Latin script, located below the previous line.

Handwritten text in a non-Latin script, located below the previous line.

Handwritten text in a non-Latin script, located below the previous line.

Handwritten text in a non-Latin script, located below the previous line.

Handwritten text in a non-Latin script, located below the previous line.

Handwritten text in a non-Latin script, located below the previous line.

Handwritten text in a non-Latin script, located below the previous line.

Handwritten text in a non-Latin script, located below the previous line.

Handwritten text in a non-Latin script, located below the previous line.

Large handwritten characters in a non-Latin script, located on the left side of the page.

Large handwritten characters in a non-Latin script, located on the left side of the page.

Large handwritten characters in a non-Latin script, located on the left side of the page.

Large handwritten characters in a non-Latin script, located on the left side of the page.

Large handwritten characters in a non-Latin script, located on the left side of the page.

Large handwritten characters in a non-Latin script, located on the left side of the page.



