

エントリー受付中



Tsunagaru 就活



食品業界全体像が

一気にわかる！

食品業界 理解イベント

★七夕編★

2024. **07.06** (土) 12:00 - 19:00

オンライン開催

参加無料 <エントリー必須>

つな就

検索

運営：Tsunagaru 就活 / 株式会社マキシマイズ / Mail: info@tsunashu.com

昨年 **5,772** 名が参加したイベント！参加者満足度 **99.4%**！ (※昨年アンケートより)

Point 1 一気に比較
約 35 社の求める人物像

Point 2 一気に収集
夏インターン情報が満載！

食品業界を代表する約 35 社の
メーカー・卸 / 商社・小売・インフラ企業が集結！



食品業界に特化した
就活イベント

//これが成功就活の方程式！//



成功就活とは：自分に本当にフィットした企業から内定がもらえること
「成功就活へつながる3つのアプローチ」を深めるイベントやセミナーを開催しています。

1

自分を知る

自己分析



開催イベント情報

- **つな就の自己分析講座「つなcamp」**
自己分析のゴールがわかる4時間講座
開催時期：8月、10月、2月

Check Check

詳細はTsunagaru 就活のHP&SNSをチェック！
食品企業情報やお役立ち情報も掲載しています！

Tsunagaru 就活 HP



無料会員登録はこちら

Tsunagaru 就活 SNS



2

つなぎ方を知る

つながり研究 ES・面接対策



開催イベント情報

- **自分と企業をつなぐ軸を言語化「つながり研究」**
自分と企業のつなぎ方を知り言語化
開催時期：●事業編 11月
●職種編（営業）12月
●社風編 1月

- **面接対策講座**
模擬面接で人事の目線がわかる
開催時期：10月以降

こちらもチェック！

掲載社数約220社！
食品企業のES対策なら「ESゼミ」

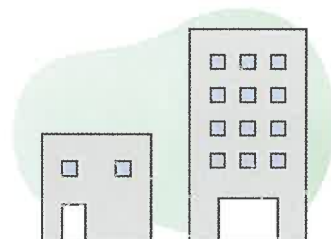
先輩たちが食品企業へ提出した実際のES
が閲覧できる！手書きのESも公開中！
「ESゼミ」 <https://es-zemi.com/>



3

社会を知る

業界・企業・職種研究



開催イベント情報

- **食品業界理解イベント**
多くの食品企業を一気に比較できる合説イベント
開催時期：●七夕編 7/6（土）
●ハロウィン編 10月
●真冬の!!冬期講習編 2月
- **小売業界理解イベント もぐもぐ編 <対面>**
PB商品を食べながら企業研究！限定対面イベント
開催時期：8/2（金）
- **3~4社合同！食品業界の仕事研究セミナー**
2時間で食品企業の仕事をインプット
開催時期：●営業編 8月
●マーケティング編 9月
●生産・製造編 1月

※小売業界理解イベントを除き、オンライン開催となります。※開催イベント情報は状況により変更する場合がございますので、予めご了承ください。最新情報・詳細は随時Tsunagaru 就活HPをご確認ください。

Tsunagaru 就活卒業生たちの内定先一覧

アサヒ飲料 アサヒグループ食品 アサヒビール 味の素 味の素AGF 味の素冷凍食品 江崎グリコ カゴメ 亀田製菓
カルビー キッコーマン キュービー キリンホールディングス サッポロビール 敷島製パン テーブルマーク 東洋水産
日清オイリオグループ 日清食品 ニチレイフーズ 日本カバヤ・オハヨーホールディングス 日本ハム ハウス食品
不二製油 フジッコ プリマハム ブルボン ポッカサッポロフード&ビバレッジ 丸大食品 マルハニチロ
Mizkan J plus Holdings 明星食品 明治 森永製菓 森永乳業 森永乳業クリニコ 山崎製パン ヤクルト本社
雪印メグミルク UHA味覚糖 ロッテ 伊藤忠食品 加藤産業 国分グループ 双日食料 日本アクセス マルイチ産商
三菱食品 ヤマエグループホールディングス イトーヨーカ堂 成城石井 阪急オアシス マルエツ ヤオコー イシダ
エフピコ 折兼 クラウン・パッケージ 東洋製罐グループホールディングス 他