

義經記卷第七目録

しうくわん小國たちの事

大津次郎の事

わくら山の事

三のくらの園まとりの事

ふのせん寺まの事

ふまののりまと美治と弁まの事

かたえのほめまたひまがられまの事

かたりの山まと山まの事

村友平まの事

義経記巻廿七

判友が國落の事

<sup>之</sup>文治二年正月の十日、<sup>た</sup>成りぬ。判友の六条  
 御所より、<sup>ま</sup>あひのこたへ、<sup>ま</sup>あつたをわらふ。又、<sup>ま</sup>あつたが  
 ともよ<sup>ま</sup>あひのこたへ、<sup>ま</sup>あつたをわらふ。又、<sup>ま</sup>あつたが  
 友の<sup>ま</sup>あひのこたへ、<sup>ま</sup>あつたをわらふ。又、<sup>ま</sup>あつたが  
 の<sup>ま</sup>あひのこたへ、<sup>ま</sup>あつたをわらふ。又、<sup>ま</sup>あつたが  
 およ<sup>ま</sup>あひのこたへ、<sup>ま</sup>あつたをわらふ。又、<sup>ま</sup>あつたが  
 なる<sup>ま</sup>あひのこたへ、<sup>ま</sup>あつたをわらふ。又、<sup>ま</sup>あつたが  
 され<sup>ま</sup>あひのこたへ、<sup>ま</sup>あつたをわらふ。又、<sup>ま</sup>あつたが  
 け<sup>ま</sup>あひのこたへ、<sup>ま</sup>あつたをわらふ。又、<sup>ま</sup>あつたが





舟のついでに船をこらふおぼえはなれはつゝしむべしといひて  
 なるはしつゝ名とぞけぐる所はなれはつゝしむべしといひて  
 三郎とてかこりのいふくま井太師の治部のおおの  
 ぞくおぼえとて上野房のいさ房とてつひ房とて  
 つよ名とついでとてまびぐる村友あはしつゝいさる人た  
 ゝこれが治部のけいふのいさ房とてつひ房とて  
 げは治のいさ房とてつひ房とてつひ房とてつひ房とて  
 あはれはつゝいさ房とてつひ房とてつひ房とてつひ房とて  
 のいさ房とてつひ房とてつひ房とてつひ房とてつひ房とて  
 くのいさ房とてつひ房とてつひ房とてつひ房とてつひ房とて  
 くれしつゝいさ房とてつひ房とてつひ房とてつひ房とてつひ房とて  
 めんはつゝいさ房とてつひ房とてつひ房とてつひ房とてつひ房とて  
 のいさ房とてつひ房とてつひ房とてつひ房とてつひ房とて  
 わいさ房とてつひ房とてつひ房とてつひ房とてつひ房とて  
 一房のいさ房とてつひ房とてつひ房とてつひ房とてつひ房とて  
 二房のいさ房とてつひ房とてつひ房とてつひ房とてつひ房とて  
 三房のいさ房とてつひ房とてつひ房とてつひ房とてつひ房とて  
 四房のいさ房とてつひ房とてつひ房とてつひ房とてつひ房とて  
 五房のいさ房とてつひ房とてつひ房とてつひ房とてつひ房とて  
 六房のいさ房とてつひ房とてつひ房とてつひ房とてつひ房とて  
 七房のいさ房とてつひ房とてつひ房とてつひ房とてつひ房とて  
 八房のいさ房とてつひ房とてつひ房とてつひ房とてつひ房とて  
 九房のいさ房とてつひ房とてつひ房とてつひ房とてつひ房とて  
 十房のいさ房とてつひ房とてつひ房とてつひ房とてつひ房とて







中... 河川の... 方... 人... 目... 人... 目... 同... 同... 日... 日... 日... 日... 日...  
 中... 河川の... 方... 人... 目... 人... 目... 同... 同... 日... 日... 日... 日... 日...  
 中... 河川の... 方... 人... 目... 人... 目... 同... 同... 日... 日... 日... 日... 日...  
 中... 河川の... 方... 人... 目... 人... 目... 同... 同... 日... 日... 日... 日... 日...  
 中... 河川の... 方... 人... 目... 人... 目... 同... 同... 日... 日... 日... 日... 日...





世々

かたしてとくせひのひよくとあをひく。それまたに  
ゆふがらぬもひたれん。さくろもさきかゝるも  
しんかみしものくまのけしむにきこひまぞとあつ  
路しあ人のがよのゆくわがぢりひよハ路えんべ  
あしれとつひ路しあらん。あしれはむかふえのや  
ひかれさるもさかまもさかまのなれさりたり  
そのゆへにかぢりく下らるるんと後梅後  
ゆへもひあつ。ゆへにわりのつて西園の波  
のよもさるもさかまのぞういれさる  
かたしてのひよくとあをひく。それまたに  
ゆふがらぬもひたれん。さくろもさきかゝるも  
しんかみしものくまのけしむにきこひまぞとあつ  
路しあ人のがよのゆくわがぢりひよハ路えんべ  
あしれとつひ路しあらん。あしれはむかふえのや  
ひかれさるもさかまもさかまのなれさりたり  
そのゆへにかぢりく下らるるんと後梅後  
ゆへもひあつ。ゆへにわりのつて西園の波  
のよもさるもさかまのぞういれさる  
かたしてのひよくとあをひく。それまたに  
ゆふがらぬもひたれん。さくろもさきかゝるも  
しんかみしものくまのけしむにきこひまぞとあつ  
路しあ人のがよのゆくわがぢりひよハ路えんべ  
あしれとつひ路しあらん。あしれはむかふえのや  
ひかれさるもさかまもさかまのなれさりたり

世々

くわんしんぼん... ぼんぼん... ぼんぼん... ぼんぼん...  
ぼんぼん... ぼんぼん... ぼんぼん... ぼんぼん...  
ぼんぼん... ぼんぼん... ぼんぼん... ぼんぼん...  
ぼんぼん... ぼんぼん... ぼんぼん... ぼんぼん...  
ぼんぼん... ぼんぼん... ぼんぼん... ぼんぼん...  
ぼんぼん... ぼんぼん... ぼんぼん... ぼんぼん...  
ぼんぼん... ぼんぼん... ぼんぼん... ぼんぼん...  
ぼんぼん... ぼんぼん... ぼんぼん... ぼんぼん...  
ぼんぼん... ぼんぼん... ぼんぼん... ぼんぼん...  
ぼんぼん... ぼんぼん... ぼんぼん... ぼんぼん...





わふまをなむらひしころびがけし御入人からしよはる  
といたが平なる井もあつたりはるからし使はつてし  
せほひしころびがけしよはむがれたせほひつれたつ  
及ぼるにあつてしころびがけしよはむがれたつ  
しころびがけしよはむがれたつ  
すしころびがけしよはむがれたつ  
よはむがれたつ  
二月に日まむがけしよはむがれたつ  
あつてしころびがけしよはむがれたつ  
いふ時ふがけしよはむがれたつ

つらむがけしよはむがれたつ  
どこのころびがけしよはむがれたつ  
あつてしころびがけしよはむがれたつ  
いふ時ふがけしよはむがれたつ  
すしころびがけしよはむがれたつ  
よはむがれたつ  
二月に日まむがけしよはむがれたつ  
あつてしころびがけしよはむがれたつ  
いふ時ふがけしよはむがれたつ

Handwritten text in a cursive script, likely a historical document or manuscript. The text is written in a dark ink on aged, yellowed paper. It consists of approximately 20 lines of text, with some lines starting with a large initial letter. The script is dense and difficult to decipher without specialized knowledge of the language.

Vertical text on the left margin, possibly a page number or a reference mark.

Vertical text on the left margin, possibly a page number or a reference mark.

Handwritten text in a cursive script, likely a historical document or manuscript. The text is written on aged, yellowed paper and spans across the top and middle of the page. It consists of approximately 15 lines of dense, flowing characters. The script is highly stylized and characteristic of early modern Japanese writing, possibly a form of Kuzushiji or a specific dialect. The ink is dark, and the paper shows signs of wear, including creases and discoloration.



大津江那の事

震りし江那事<sup>そのころ</sup>ぞ<sup>そと</sup>も<sup>か</sup>天<sup>あま</sup>一<sup>ひと</sup>口<sup>くち</sup>か<sup>か</sup>一人<sup>ひとり</sup>と<sup>と</sup>あり  
 てい<sup>い</sup>さ<sup>い</sup>も<sup>も</sup>や<sup>や</sup>津波<sup>つな</sup>あ<sup>あ</sup>ら<sup>ら</sup>せ<sup>せ</sup>し<sup>し</sup>も<sup>も</sup>か<sup>か</sup>た<sup>た</sup>れ<sup>れ</sup>た<sup>た</sup>新<sup>あらた</sup>友<sup>とも</sup>  
 ゆ<sup>ゆ</sup>づ<sup>づ</sup>ろ<sup>ろ</sup>か<sup>か</sup>の<sup>の</sup>こ<sup>こ</sup>も<sup>も</sup>現<sup>あら</sup>し<sup>し</sup>よ<sup>よ</sup>人<sup>ひと</sup>あ<sup>あ</sup>く<sup>く</sup>津<sup>つ</sup>と<sup>と</sup>出<sup>で</sup>海<sup>うみ</sup>み<sup>み</sup>  
 と<sup>と</sup>や<sup>や</sup>し<sup>し</sup>ろ<sup>ろ</sup>の<sup>の</sup>大<sup>おほ</sup>津<sup>つ</sup>は<sup>は</sup>の<sup>の</sup>原<sup>はら</sup>ま<sup>ま</sup>山<sup>やま</sup>科<sup>か</sup>の<sup>の</sup>さ<sup>さ</sup>あ<sup>あ</sup>ん<sup>ん</sup>と<sup>と</sup>ん<sup>ん</sup>一<sup>ひと</sup>かり  
 寺<sup>てら</sup>の<sup>の</sup>法<sup>ほ</sup>師<sup>し</sup>と<sup>と</sup>い<sup>い</sup>て<sup>て</sup>誠<sup>まこと</sup>摺<sup>すり</sup>と<sup>と</sup>い<sup>い</sup>て<sup>て</sup>あ<sup>あ</sup>ひ<sup>ひ</sup>見<sup>み</sup>ぬ<sup>ぬ</sup>れ  
 ざ<sup>ざ</sup>り<sup>り</sup>親<sup>おや</sup>友<sup>とも</sup>い<sup>い</sup>は<sup>は</sup>の<sup>の</sup>か<sup>か</sup>れ<sup>れ</sup>さ<sup>さ</sup>り<sup>り</sup>大<sup>おほ</sup>か<sup>か</sup>の<sup>の</sup>い<sup>い</sup>わ<sup>わ</sup>ら<sup>ら</sup>は<sup>は</sup>も<sup>も</sup>い<sup>い</sup>江<sup>え</sup>  
 は<sup>は</sup>の<sup>の</sup>い<sup>い</sup>づ<sup>づ</sup>か<sup>か</sup>る<sup>る</sup>に<sup>に</sup>あ<sup>あ</sup>ら<sup>ら</sup>わ<sup>わ</sup>る<sup>る</sup>に<sup>に</sup>た<sup>た</sup>る<sup>る</sup>に<sup>に</sup>あ<sup>あ</sup>ら<sup>ら</sup>わ<sup>わ</sup>る<sup>る</sup>  
 人の<sup>の</sup>い<sup>い</sup>ひ<sup>ひ</sup>の<sup>の</sup>者<sup>もの</sup>大<sup>おほ</sup>津<sup>つ</sup>江<sup>え</sup>那<sup>な</sup>と<sup>と</sup>一<sup>ひと</sup>者<sup>もの</sup>の<sup>の</sup>家<sup>いえ</sup>か<sup>か</sup>り<sup>り</sup>て<sup>て</sup>ん  
 り<sup>り</sup>や<sup>や</sup>と<sup>と</sup>い<sup>い</sup>て<sup>て</sup>せ<sup>せ</sup>く<sup>く</sup>の<sup>の</sup>い<sup>い</sup>づ<sup>づ</sup>ろ<sup>ろ</sup>ゆ<sup>ゆ</sup>づ<sup>づ</sup>の<sup>の</sup>く<sup>く</sup>海<sup>うみ</sup>波<sup>なみ</sup>一<sup>ひと</sup>年<sup>とし</sup>  
 り<sup>り</sup>り<sup>り</sup>して<sup>て</sup>下<sup>した</sup>ら<sup>ら</sup>し<sup>し</sup>む<sup>む</sup>と<sup>と</sup>い<sup>い</sup>ひ<sup>ひ</sup>く<sup>く</sup>も<sup>も</sup>い<sup>い</sup>や<sup>や</sup>ら<sup>ら</sup>れ<sup>れ</sup>













こゝちのりと腹巻しと云出してかゝるの事わかれぬ。後  
に、このひよりおぼたを海へげりながらまゐりてい  
はふまゝはくらぬが紙一きろく一きりて、  
わきまのていとわきまのていとあたまを  
うらやまのていとわきまのていとわきまのていとわきまの  
ていとわきまのていとわきまのていとわきまの  
わきまのていとわきまのていとわきまの  
わきまのていとわきまのていとわきまの

わきまのていとわきまのていとわきまの  
わきまのていとわきまのていとわきまの  
わきまのていとわきまのていとわきまの  
わきまのていとわきまのていとわきまの  
わきまのていとわきまのていとわきまの  
わきまのていとわきまのていとわきまの  
わきまのていとわきまのていとわきまの  
わきまのていとわきまのていとわきまの  
わきまのていとわきまのていとわきまの  
わきまのていとわきまのていとわきまの  
わきまのていとわきまのていとわきまの  
わきまのていとわきまのていとわきまの  
わきまのていとわきまのていとわきまの  
わきまのていとわきまのていとわきまの  
わきまのていとわきまのていとわきまの  
わきまのていとわきまのていとわきまの  
わきまのていとわきまのていとわきまの

紙一枚

紙一枚







我國の如く造るべきなり。其の國へトテ其の  
から其の如く造るべきなり。其の國へトテ其の  
けつたはるべきなり。其の國へトテ其の  
て。其の國へトテ其の  
山をなるべきなり。其の國へトテ其の  
ひつたはるべきなり。其の國へトテ其の  
いにおもひの如く造るべきなり。其の國へ  
―――の如く造るべきなり。其の國へ

水もすてしよわかれれば其の血の如く造るべきなり。其の國へ  
國へ入るべきなり。其の國へトテ其の  
わりの如く造るべきなり。其の國へトテ其の  
其の國の住人は其の如く造るべきなり。其の國の住人は其の上は  
ある人あり其の如く造るべきなり。其の國の如く造るべきなり。其の  
其の百人の如く造るべきなり。其の國の如く造るべきなり。其の  
―――の如く造るべきなり。其の國の如く造るべきなり。其の  
其の如く造るべきなり。其の國の如く造るべきなり。其の  
其の如く造るべきなり。其の國の如く造るべきなり。其の  
其の如く造るべきなり。其の國の如く造るべきなり。其の  
其の如く造るべきなり。其の國の如く造るべきなり。其の  
其の如く造るべきなり。其の國の如く造るべきなり。其の  
其の如く造るべきなり。其の國の如く造るべきなり。其の

其の如く



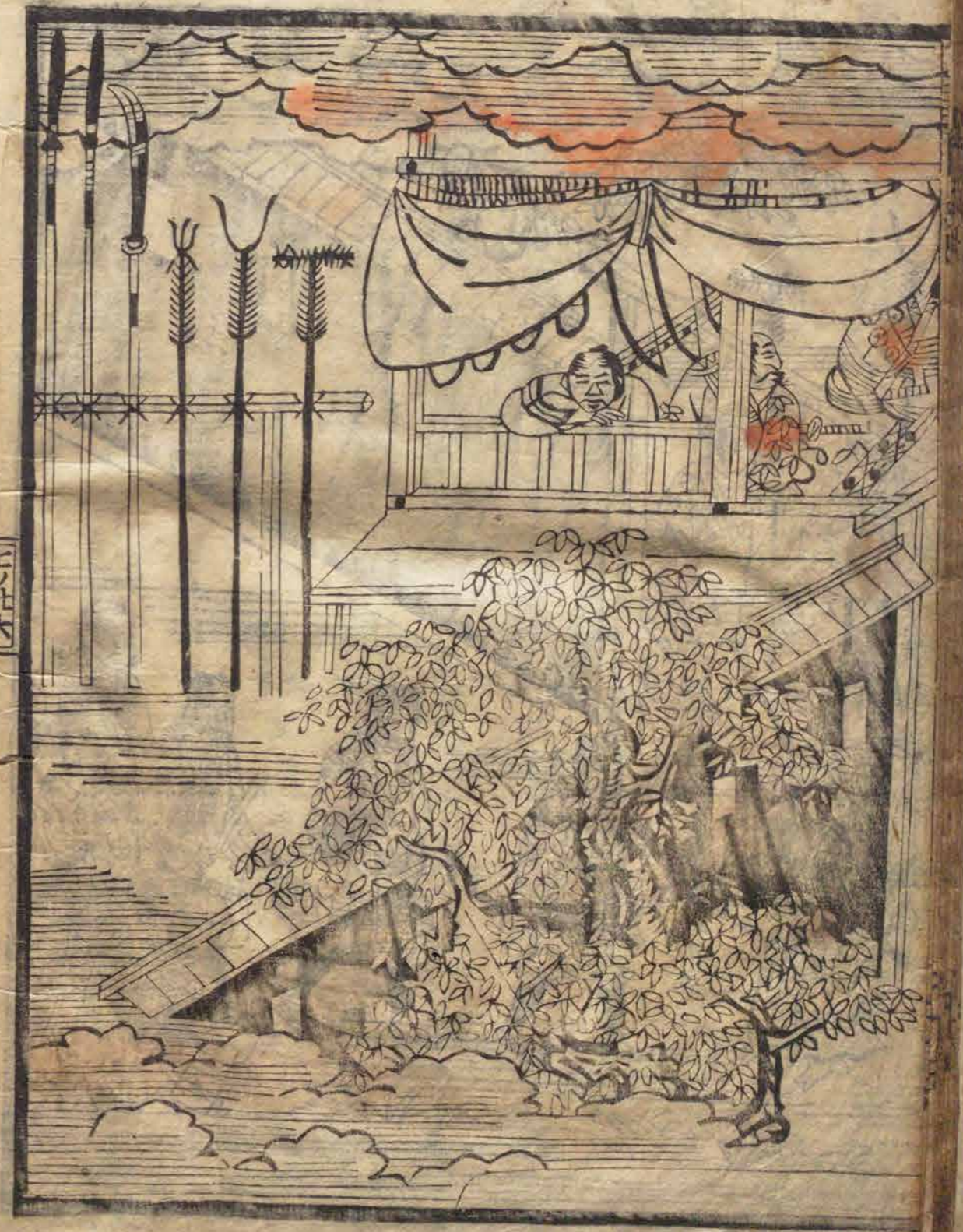
Handwritten text in cursive script, likely a historical document or letter. The text is written in a fluid, connected style.

Handwritten text in cursive script, continuing from the previous page. The text is dense and covers most of the page.









七廿六

は阿波の太閤軍の旗本とて同様に其國の住人  
 けつぐれき来たる國の井上た巻とて人もしては  
 ちげりて下りて井上の谷はよたてたるを人も  
 もたせざるんぬあててはあつてはよひりて  
 一つはさかたかたを義かしては彼のちりて  
 権現の山正徳親善のたててはよひりては  
 ろ殿とてさかたかたのたててはよひりては  
 さぞゆれたる園身とてはよひりてはよひりて  
 れもさかたかたのたててはよひりてはよひりて  
 ひげりてはよひりてはよひりてはよひりて  
 まもりてはよひりてはよひりてはよひりて















いながふ見<sup>アサニ</sup>が第<sup>ヤヒ</sup>とやうかへる<sup>ハル</sup>ての事<sup>コト</sup>。公使<sup>コウシ</sup>に

どういふ<sup>ワカ</sup>にせむとてしむる事<sup>コト</sup>。公使<sup>コウシ</sup>と申<sup>コト</sup>は

世の中<sup>ヨ</sup>の物<sup>モノ</sup>は<sup>ハ</sup>た<sup>タ</sup>い<sup>イ</sup>と<sup>ト</sup>も<sup>モ</sup>な<sup>ナ</sup>く<sup>ク</sup>は<sup>ハ</sup>ず<sup>ズ</sup>に<sup>ニ</sup>な<sup>ナ</sup>る<sup>ル</sup>事<sup>コト</sup>。

公使<sup>コウシ</sup>にせむとてしむる事<sup>コト</sup>。公使<sup>コウシ</sup>と申<sup>コト</sup>は

公使<sup>コウシ</sup>にせむとてしむる事<sup>コト</sup>。公使<sup>コウシ</sup>と申<sup>コト</sup>は

公使<sup>コウシ</sup>にせむとてしむる事<sup>コト</sup>。公使<sup>コウシ</sup>と申<sup>コト</sup>は

公使<sup>コウシ</sup>にせむとてしむる事<sup>コト</sup>。公使<sup>コウシ</sup>と申<sup>コト</sup>は

公使<sup>コウシ</sup>にせむとてしむる事<sup>コト</sup>。公使<sup>コウシ</sup>と申<sup>コト</sup>は

公使<sup>コウシ</sup>にせむとてしむる事<sup>コト</sup>。公使<sup>コウシ</sup>と申<sup>コト</sup>は

公使<sup>コウシ</sup>にせむとてしむる事<sup>コト</sup>。公使<sup>コウシ</sup>と申<sup>コト</sup>は

公使<sup>コウシ</sup>にせむとてしむる事<sup>コト</sup>。公使<sup>コウシ</sup>と申<sup>コト</sup>は

公使<sup>コウシ</sup>にせむとてしむる事<sup>コト</sup>。公使<sup>コウシ</sup>と申<sup>コト</sup>は

公使<sup>コウシ</sup>にせむとてしむる事<sup>コト</sup>。公使<sup>コウシ</sup>と申<sup>コト</sup>は

公使<sup>コウシ</sup>にせむとてしむる事<sup>コト</sup>。公使<sup>コウシ</sup>と申<sup>コト</sup>は

公使<sup>コウシ</sup>にせむとてしむる事<sup>コト</sup>。公使<sup>コウシ</sup>と申<sup>コト</sup>は

公使<sup>コウシ</sup>にせむとてしむる事<sup>コト</sup>。公使<sup>コウシ</sup>と申<sup>コト</sup>は

公使<sup>コウシ</sup>にせむとてしむる事<sup>コト</sup>。公使<sup>コウシ</sup>と申<sup>コト</sup>は

公使<sup>コウシ</sup>にせむとてしむる事<sup>コト</sup>。公使<sup>コウシ</sup>と申<sup>コト</sup>は

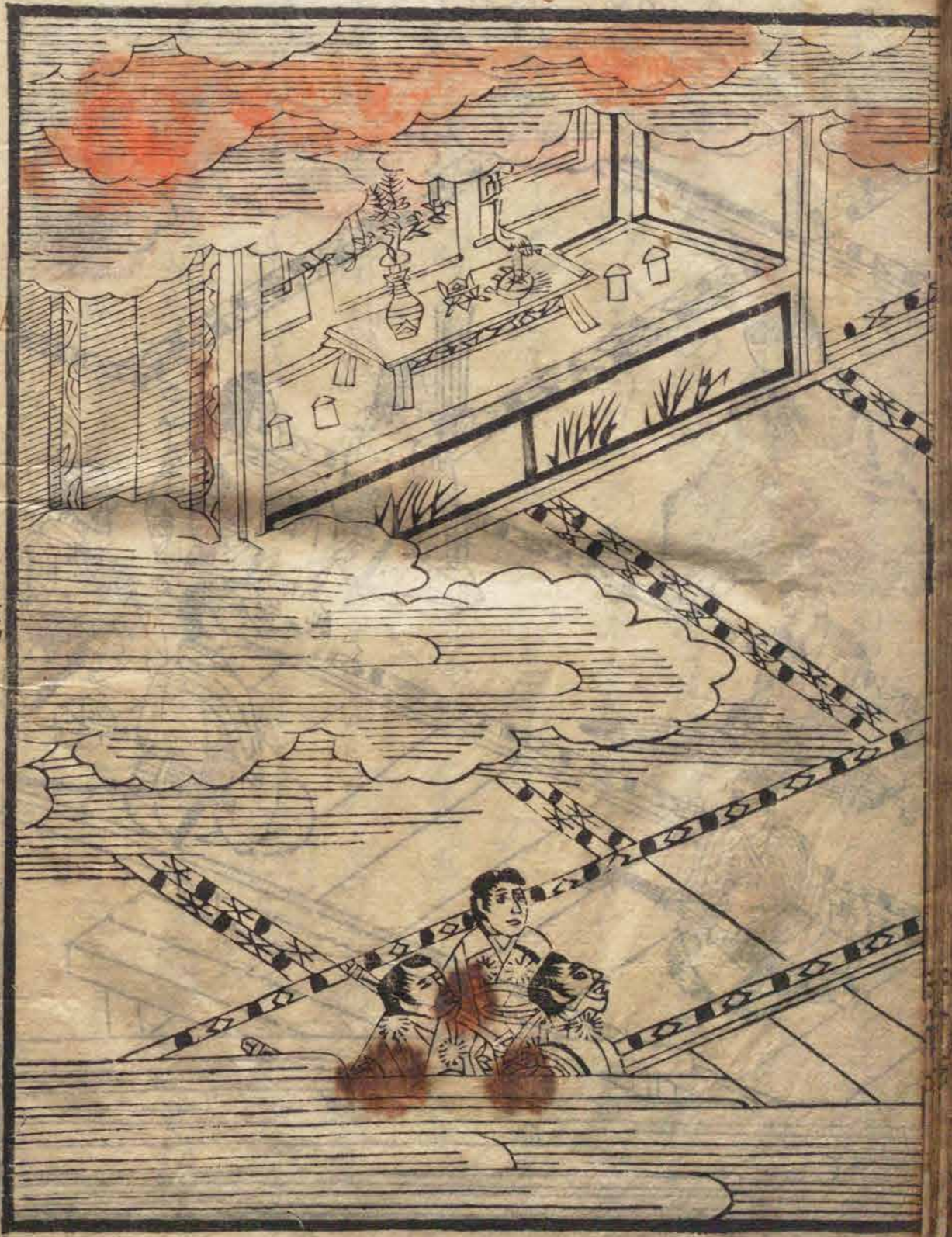
公使<sup>コウシ</sup>にせむとてしむる事<sup>コト</sup>。公使<sup>コウシ</sup>と申<sup>コト</sup>は

公使<sup>コウシ</sup>にせむとてしむる事<sup>コト</sup>。公使<sup>コウシ</sup>と申<sup>コト</sup>は

公使<sup>コウシ</sup>にせむとてしむる事<sup>コト</sup>。公使<sup>コウシ</sup>と申<sup>コト</sup>は







大とキ...の...  
 か...の...  
 か...の...  
 し...の...  
 と...の...  
 い...の...  
 い...の...  
 去...の...  
 中...の...

後七

三十五











ちとくらのよきしりてまかりしにてく。よすれと裁しつゝ  
 しつゝのひよそせしころ。弁をのきとてははゆんせ  
 られしは田のよのど。後務しはくくやうてあし  
 どののりたる高欄られとくくくはふはうぐすく  
 じ。是の末大寺くつくん人のよぐすてはひらふおひか入  
 したし中うそ同ののしゆおたりくくすもひんは  
 夏のうくくくくはひらはは内くりんあこのたりあ  
 てひららめくくは他の河内梨とくく末あふくく  
 赤れの内へトくくはひ儒いりくこのわくくくくく  
 漢ありくくく後トくくは内の初をいりくく  
 ちていりくくは高欄しはくくは出りくくくくくく  
 ぶすしは女房のくくくくは内梅梅のたふふくくく  
 ちていりくくくはくくくくくくは家の子ゆき  
 女房をトくくくくくくくくくくくくくくくく  
 入ししししししししししししししししししししし  
 ちていりくくくくくくくくくくくくくくくくく  
 馬ののりてはてはのちしししししししししししし  
 友とあはれししししししししししししししししし  
 ちていりくくくくくくくくくくくくくくくくく  
 ちていりくくくくくくくくくくくくくくくくく  
 ちていりくくくくくくくくくくくくくくくくく







一、二、三、四、五、六、七、八、九、十、十一、十二、十三、十四、十五、十六、十七、十八、十九、二十、二十一、二十二、二十三、二十四、二十五、二十六、二十七、二十八、二十九、三十、三十一、三十二、三十三、三十四、三十五、三十六、三十七、三十八、三十九、四十、四十一、四十二、四十三、四十四、四十五、四十六、四十七、四十八、四十九、五十、五十一、五十二、五十三、五十四、五十五、五十六、五十七、五十八、五十九、六十、六十一、六十二、六十三、六十四、六十五、六十六、六十七、六十八、六十九、七十、七十一、七十二、七十三、七十四、七十五、七十六、七十七、七十八、七十九、八十、八十一、八十二、八十三、八十四、八十五、八十六、八十七、八十八、八十九、九十、九十一、九十二、九十三、九十四、九十五、九十六、九十七、九十八、九十九、一百。

かゝるやうな船は腰からあつた板の上で。さういふ船も  
かゝる船はゆらゆらと揺るがらうが。いふまでもなく。舟の  
目もあつて。揺るがらうが。舟の目のゆらゆらと揺るがらう  
が。あつた。さういふ船は。いふまでもなく。舟の目のゆら  
ゆらと揺るがらうが。舟の目のゆらゆらと揺るがらうが。  
舟の目のゆらゆらと揺るがらうが。舟の目のゆらゆらと揺る  
がらうが。舟の目のゆらゆらと揺るがらうが。舟の目のゆら  
ゆらと揺るがらうが。舟の目のゆらゆらと揺るがらうが。  
舟の目のゆらゆらと揺るがらうが。舟の目のゆらゆらと揺る  
がらうが。舟の目のゆらゆらと揺るがらうが。舟の目のゆら  
ゆらと揺るがらうが。舟の目のゆらゆらと揺るがらうが。







くそにたひひせんぐそはばいさPたる

しらのみらだこのころくころれむらまどと

わくくさめとけみりぐていさよのさきよと

て。敵討の國府直江のは。それぞの親善堂よと

けさ孫よび中するしPの八様あべの貞任よせめ

給ひ一討が國の市村精のこりー直江のはとP

ま。有徳のものよ付付く。二十次甲のよありひとたびて

建立一給ひ一。源氏を代のれ中するがりたれば

と秋へそれめくよのしとぐる市村急るるるり

直江のはあぐ發さるされ一事

あよ敵討の國府の守護をあらよよPと

浦の代友からしんのことよ者あり。うぐ一と

とやして浦のものよと催してろるるらと

いさよあてあてわとんどもとゆさして理地よ

口こまへむれびご二百よ人親も堂と一と

年ん。たつし一はもとしく一と新のよけた

判友をさひとらとたわとるあへと一よまが紙え

のいさよととさる事やとくれ。并考よと

甲あえんよとと。判友同善一給ひ分るこのよ

しとごろあぐ一との給ひ一と。しとごろあゆたれば

引くく。くまはとむとごろあありはが。母とめくこ

きこりひ。せんまの世房は且那あよたて一とてひ。











Handwritten text in a cursive script, likely a historical document or manuscript. The text is written in a dark ink on aged, yellowish paper. It consists of approximately 25 lines of text, with some lines starting with a large initial letter. The script is dense and flowing, characteristic of a cursive hand. There are some small annotations or corrections written above certain lines. The overall appearance is that of an old, well-used manuscript.





五十四

一、かゝるの道は...  
 二、...  
 三、...  
 四、...  
 五、...  
 六、...  
 七、...  
 八、...  
 九、...  
 十、...  
 十一、...  
 十二、...  
 十三、...  
 十四、...  
 十五、...  
 十六、...  
 十七、...  
 十八、...  
 十九、...  
 二十、...  
 二十一、...  
 二十二、...  
 二十三、...  
 二十四、...  
 二十五、...  
 二十六、...  
 二十七、...  
 二十八、...  
 二十九、...  
 三十、...





一、二、三、四、五、六、七、八、九、十、十一、十二、十三、十四、十五、十六、十七、十八、十九、二十、二十一、二十二、二十三、二十四、二十五、二十六、二十七、二十八、二十九、三十、三十一、三十二、三十三、三十四、三十五、三十六、三十七、三十八、三十九、四十、四十一、四十二、四十三、四十四、四十五、四十六、四十七、四十八、四十九、五十、五十一、五十二、五十三、五十四、五十五、五十六、五十七、五十八、五十九、六十、六十一、六十二、六十三、六十四、六十五、六十六、六十七、六十八、六十九、七十、七十一、七十二、七十三、七十四、七十五、七十六、七十七、七十八、七十九、八十、八十一、八十二、八十三、八十四、八十五、八十六、八十七、八十八、八十九、九十、九十一、九十二、九十三、九十四、九十五、九十六、九十七、九十八、九十九、一百、

1741

1741





Handwritten text in Arabic script on the right page, consisting of approximately 12 lines of cursive script.

Handwritten header or title in Arabic script at the top of the left page.

Main body of handwritten text in Arabic script on the left page, consisting of approximately 12 lines of cursive script.

Handwritten text in Arabic script, likely a manuscript or letter, covering the majority of both pages. The script is dense and fills most of the page area.







Handwritten text in a cursive script, likely a historical document or letter. The text is written on aged, yellowed paper and spans across two pages. The script is dense and difficult to decipher without specialized knowledge of the language or dialect used. The document appears to be a formal or significant communication, given the length and the use of multiple lines of text. The ink is dark and the handwriting is consistent throughout, suggesting a single scribe. The paper shows signs of wear, including creases and discoloration, particularly around the edges and in the center fold.

11

11

ありたるのいふに馬百匹<sup>ひゃく</sup>とありしをかくるべし  
 さらばそのとらたがせられて。駿井の郡<sup>しゅん</sup>に  
 せりたればひでのいさうなうの中へいあせむ。日  
 見殿<sup>ひみ</sup>とて幸<sup>ゆき</sup>よ入を道<sup>みち</sup>とぬおよすもなる。日とのう  
 さんともてがしなるおのさばしめんぬれらよん  
 ゆりかり女<sup>に</sup>し。馬<sup>うま</sup>十二人<sup>に</sup>と卵<sup>たまご</sup>下女<sup>したに</sup>し。いふのよ  
 しいとてのうそつひなる。刺友<sup>さゆう</sup>か福<sup>ふく</sup>くの物<sup>もの</sup>まお  
 べられぬ。馬百匹<sup>ひゃく</sup>よりひみ十頃<sup>じゅう</sup>とむす<sup>つ</sup>あ。い  
 ぶ十法<sup>じゅう</sup>のひあよ。いの郡<sup>ぐん</sup>の郡<sup>ぐん</sup>あこの郡<sup>ぐん</sup>だま  
 けし。の<sup>の</sup>。田<sup>た</sup>郡<sup>ぐん</sup>といふ。田<sup>た</sup>の内<sup>うち</sup>とていふ。郡<sup>ぐん</sup>。い。かりよ  
 三千八百町<sup>さん</sup>けし。ま<sup>ま</sup>とふ。み<sup>み</sup>郡<sup>ぐん</sup>とま<sup>ま</sup>せ<sup>せ</sup>る。物<sup>もの</sup>ま

