

# 図書館研修生受入制度について

## 図書館研修生受入制度とは？

南山大学図書館では、図書館の業務を実際に体験できる「図書館研修」を行っています。司書課程の学生からの要望を受け、2002年にスタートした歴史ある制度です。図書館内の業務を体験できます。1クォーター内で研修が完結します。

## どんな人が申込できるの？

司書課程・学校図書館司書教諭課程の授業を1クォーター以上（または、1科目以上）受講している・受講していた学生の方が対象です。

## どうやって申し込むの？

図書館 Web ページに掲載された研修内容・研修スケジュールを参照し、PORTA アンケートにて希望の研修を申し込んでください。  
先着順とし、定員に達し次第募集を締め切ります。

## 2024 年度 Q3 各コースの受入定員

資料 A コース	4 名
資料 B コース	4 名
レファレンスコース	2 名

※研修が決定した方・先着漏れの方すべての方に結果をメールでご連絡します。

（連絡先は AXIA のアドレスおよび PORTA に登録済みの個人アドレスとします）

※研修が決定した方には、追って「誓約書」を提出していただきます。

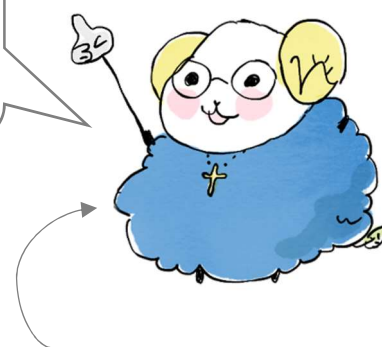
## 注意点は？

- ・各研修について、特段の事情がない限り全回にご出席ください。
- ・遅刻にご注意ください。  
※やむを得ず遅刻・欠席の可能性がある場合は担当者に事前連絡してください。
- ・各研修とも 1 回終了ごとに研修報告をメールで送信していただきます。
- ・全回終了後は、研修を通して学んだことを総括するまとめのレポート（A4・1 枚程度）を

提出していただきます。

- ・その他、研修ごとに異なる注意点は各研修の説明資料をご確認ください。

学生の皆さんに業務を体験していただく中で、  
対話を通じてよりよい図書館を作り上げていきたいと  
考えています。お申し込みをお待ちしています！



南山大学図書館公式キャラクター eva