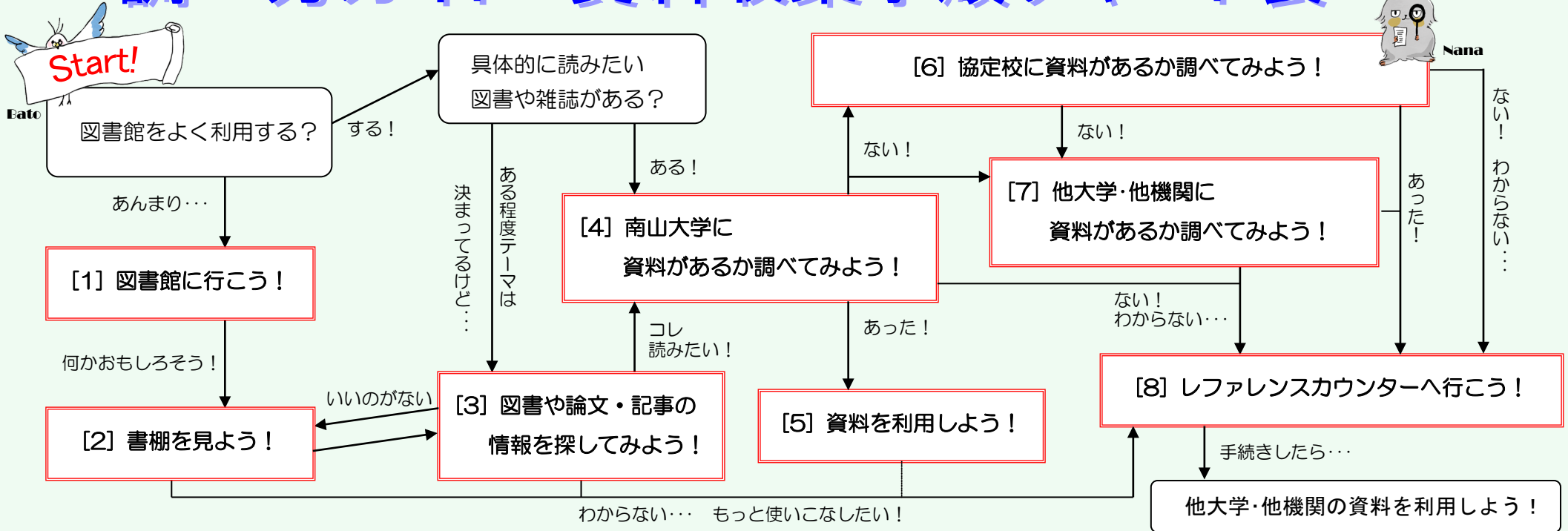


調べ方ガイド 資料収集手順チャート表



[1] 図書館に行こう!

図書館は学習・研究はもちろん、趣味やリフレッシュにも活用できる資料がある、有意義な場所ですよ。まずは足を運んでみましょう!

※詳細 [\[図書館を知ろう:館内見学\]](#)

[2] 書棚を見よう!

図書館の資料はジャンルごとに並んでいます。自分の学部学科に関係のある棚や興味のある分野の棚に行って、おもしろそうな資料のページをめくってみましょう。意外な発見があるかも!

※参考 [\[日本十進分類法 主網表\]](#)

[4] 南山大学に資料があるか調べてみよう!

OPAC(蔵書検索システム)で、利用したい資料が南山大学図書館にあるか調べてみましょう。

※詳細 [\[蔵書検索OPAC:図書・雑誌の探し方\]](#)

[5] 資料を利用しよう!

請求記号を調べて、実際に資料を手にとってみましょう! 資料は閲覧・複写・貸出などの方法で利用できます。

※詳細 [\[図書館を活用する:利用ガイド\]](#)

[3] 図書や論文・記事の情報を探してみよう!

「どんな図書があるか」「論文・記事がどんな雑誌や新聞に掲載されているか」をデータベースや参考図書で調べることができます。挑戦してみよう!

※詳細 [\[蔵書検索OPAC:図書・雑誌の探し方\]](#)
[\[国内の論文を探す\]](#) [\[国内の新聞記事を探す\]](#)

[6] 協定校に資料があるか調べてみよう!

協定校(愛知学院大学、中部大学、豊田工業大学)や瀬戸市立図書館に読みたい図書がある場合、その資料を借りに行くことや、無料で取り寄せることができます。調べてみましょう。

※詳細 [\[協定校の資料を探す\]](#)

[7] 他大学・他機関に資料があるか調べてみよう!

他大学・他機関が資料を持っていた場合、直接見に行ったり、論文のコピーや図書を南山大学図書館に取り寄せることができます。調べてみましょう。(資料の取寄にかかる費用は申込者の実費負担となります。)

※詳細 [\[学習に役立つサイトのリンク集>他機関の図書館\]](#)

[8] レファレンスカウンターへ行こう!

図書館の使い方や資料の探し方など、わからないことがあれば何でも気軽に相談してくださいね。また、他大学・他機関の資料を利用したい場合は、ここが受付窓口になります。

※詳細 [\[利用ガイド>レファレンスサービス\]](#)

