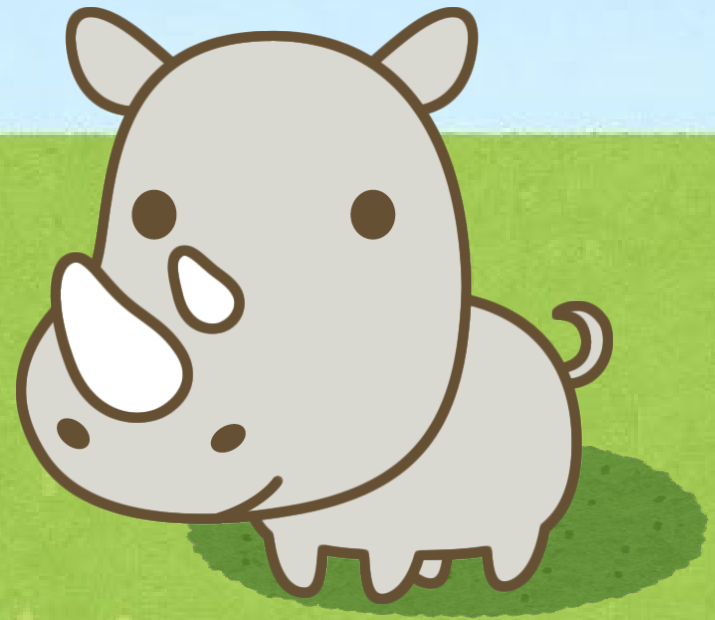


国内の論文を探す ～CiNii Research～

読み方は
サイニィ・リサーチ
だよ





CiNii Research

CiNii(サイニイ) Researchとは...

日本の学術情報を検索できるデータベース

- 国内の学会誌、大学研究紀要など**学術論文**を検索可能
- **本文が読める**論文も多数収録
- 研究データ、博士論文、プロジェクト情報も検索可能
- CiNii Booksへのリンクで、**他大学の所蔵確認**が容易

The screenshot shows the Nanzan University Library website. At the top left is the Nanzan University logo. At the top right, there are links for '文字サイズ' (font size) with '小', '中', '大' options, and '問い合わせ先' (contact information) and '交通アクセス' (access information). Below this is a breadcrumb trail: '南山大学ホーム > 日本語トップ > 南山大学ライネルス中央図書館'. The main heading is '南山大学ライネルス中央図書館'. A navigation bar contains 'TOP', '利用ガイド', '資料の検索', '調べ方ガイド', '図書館について', and 'Q&A'. The main content area features a banner with the text 'Ἐν ἀρχῇ ἦν ὁ λόγος' and '初めに言があった' (with 'ことば' above '初めに'). Below the banner is a search bar with the text '探す・調べる (蔵書検索)', a search input field, and a '検索' button. To the right of the search bar is a 'カレンダー' (calendar) button. Below the search bar is a 'News & Topics' section with a '一覧' (list) button. On the right side, there are buttons for '蔵書検索 (OPAC) MyLibrary' and '電子リソースポータル' (Electronic Resources Portal). A red box highlights the text '各種DB利用はここから' (Access to various DBs is from here), with a red arrow pointing to the '電子リソースポータル' button.

NANZAN UNIVERSITY

文字サイズ | 小 | 中 | 大

問い合わせ先 | 交通アクセス

南山大学ホーム > 日本語トップ > 南山大学ライネルス中央図書館

南山大学ライネルス中央図書館

TOP 利用ガイド 資料の検索 調べ方ガイド 図書館について Q&A

Ἐν ἀρχῇ ἦν ὁ λόγος

——— ことば 初めに言があった ———

ヨハネによる福音書1:1

探す・調べる (蔵書検索)

検索

カレンダー

蔵書検索 (OPAC) MyLibrary

電子リソースポータル

News & Topics 一覧

各種DB利用はここから

<大学関係者の皆さま>

学外から利用する場合は、右のログインボタンを押してください。
また、利用終了時には必ず右のボタンでログアウトしてください。

🔑 ログイン

➡ ログアウト

⚠ 注意事項 (Points to note)

はじめて電子リソースを利用する際には、「[電子リソース利用ガイドライン](#)」を熟読してください。また、著作権法や電子リソースの各提供元が定める利用規約・条件等を遵守してください。電子リソースの不適切な利用が行われた場合、個人だけでなく、本学のサービスの利用が停止されたり、法的措置をとられたりするなど、本学の学習・教育・研究活動に重大な支障をきたす可能性があります。

■ 一般的な禁止行為

- (1) 個人の学習、教育、研究目的以外で利用すること
- (2) 自動プログラム等による一括または連続的な大量ダウンロード
- (3) 個人利用の範囲を超える手動による大量ダウンロード
- (4) 特定の電子リソースの系統的または網羅的なダウンロード
- (5) ダウンロードしたデータの無断複製、改変、再配布
- (6) 著作権者への許諾なしに検索結果を公表すること
- (7) その他、著作権法、利用規約等に反する行為。

*それぞれの提供元により各サイトに提示された利用規約やTerms and Conditions、Terms of Useなどに沿って利用しなければなりません。

また、大学では提供元と有料の利用契約を締結することによって電子リソースが利用できます。これが、悪意か単なる無知か、不適切と見なされる行為によって利用できなくなれば、大学および構成員が被る不利益は甚大です。利用者としての責任と不適切行為と注意事項を「[電子リソースの不適切な利用について](#)」としてまとめましたので、必ずお読みください。

不明な点がございましたら、次の連絡先までお問い合わせください

図書館事務室 電子リソース担当

Phone : 052-832-3163 / E-mail : lib-somu@nanzan-u.ac.jp



重要!

学外から使うときは

AXIAのID/PW で

🔑 ログイン

学内と同じ環境で使える

下へスクロール



図書館TOPページ → 電子リソースポータル → 「論文・記事(国内)」 を選択

※必ず上記の手順でアクセスしてください！！

▶ データベース、プラットフォームから探す

選択解除

■ 目的で絞り込む（複数選択可・下記の分野選択と組み合わせることができます）

よく使うデータベース	外国語読本	辞書・事典等	新聞・ニュース
論文・記事（国内）	論文・記事（国外）	企業情報・ビジネス	統計・データ
法令・判例	電子ブック・電子ジャーナル	他機関の資料	その他

■ 分野で絞り込む（複数選択可・上記の目的選択と組み合わせることができます）

総合	総合					
人文科学	哲学・心理学	宗教	歴史	言語	文学	その他
社会科学	法律	経済・経営	統計	社会・教育	民俗（族）学	その他
自然科学	数学	物理・化学	工学	その他		

言語	タイトル	概要	同時接続数 その他
日本語	医中誌Web 学内接続限定	NPO医学中央雑誌刊行会が提供する、国内医学論文情報データベースです。国内の医学・歯学・薬学・看護学及び関連分野の論文の全文や抄録、索引を網羅的に検索できます。	2 マニュアル
日本語	国際問題	『国際問題』創刊号以降の論文検索の他、「国際問題重要年表」「国際問題重要年表（統計記事索引）」が利用できます。	5

言語	タイトル	概要	同時接続数 その他
日本語	医中誌Web 学内接続限定	NPO医学中央雑誌刊行会が提供する、国内医学論文情報データベースです。国内の医学・歯学・薬学・看護学及び関連分野の論文の全文や抄録、索引を網羅的に検索できます。	2 マニュアル
日本語	国際問題	『国際問題』創刊号以降の論文検索の他、「国際問題重要年表」「国際問題重要文献（雑誌記事索引）」が利用できます。	5
日本語	新・判例解説Watch	憲法、民法、商法等の重要判例についての判例解説を収録した全文データベースです。	10
日本語	戦時期日本の報道雑誌集成	「同盟写真特報/同盟通信：掲載年1935-1944年」「写真週報（写真週報）：掲載年1938-1945年」「同盟グラフィック：掲載年1940-1945年」のデ	4
日本語	東洋経済新報・週刊東洋経済デジタルアーカイブズ	では、第1期：明治28年～昭和20年（創刊号-2202号）、第2期：昭和21年～平成27年（1946～2015）年（2203号-6634号）の記事を検索・閲覧できます。	4
日本語	CiNii Research 	国内の学協会刊行物、国内の大学等の研究紀要、国立国会図書館雑誌記事索引データベースなどの各種論文情報のみならず、図書、博士論文、研究データ、プロジェクト情報など、研究活動に関する情報を包括して検索することが可能です。	無制限
主に日本語	J-STAGE	科学技術振興機構（JST）が運営する電子ジャーナルプラットフォームです。学協会や研究機関等における科学技術刊行物を収録しています。	無制限
		法律情報、資料群、法令、判例、審決や、書籍・雑誌・文献情報、ニュー	無制限

「CiNii Research」をクリック



CiNii Research

◆ フリーワード検索(簡易検索)

The screenshot shows the CiNii Research homepage. At the top left is the CiNii logo and navigation links: 論文・データをさがす, 大学図書館の本をさがす, 日本の博士論文をさがす. At the top right is 南山大学 ログ. Below the navigation is a news banner: 【2023年10月31日掲載】 CiNii Dissertations及びCiNii BooksのCiNii Research/新「国立国会図書館サーチ」公開によるCiNiiサービス/CiNiiのサービスに関するアンケートを実施中です (期間: 2024年1月19日(金)から2024年2月). The main content area features the CiNii Research logo and a search bar. A yellow callout box with the text "キーワード(単語)をここに入力" (Enter keywords (single words) here) has a red arrow pointing to the search bar. The search bar contains the text "フリーワード" and a "検索" button. A red oval highlights the search bar and button area. Below the search bar is a navigation menu: すべて, 研究データ, 論文, 本, 博士論文, プロジェクト, and a dropdown arrow for 詳細検索. A mouse cursor is visible over the search button.

検索してみよう ～例題 その1～



「ランドセルの歴史と日本人のジェンダー観の関連に関する研究」という論文を探してみよう！

- ① 著者名
- ② 掲載されている雑誌名、出版年、巻号、掲載ページ
- ③ Web上で全文を読める or 読めない
- ④ 南山大学にある or ない
- ⑤ (ある場合) 配置場所と請求記号



答え

「ランドセルの歴史と日本人のジェンダー観の関連に関する研究」

- ① 林 雅代, 山田 彩佳
- ② アカデミア. 人文・自然科学編
2022年 24号 p. 183-203
- ③ Web上で本文を読める
- ④ 南山大学にある
- ⑤ B1F_雑誌(製本) Z||051||A28



◆ フリーワード検索(簡易検索)

入力した文字がどこかに含まれている論文を検索する

<論題>

「ランドセルの歴史と日本人のジェンダー観の
関連に関する研究」

CiNii Research

ランドセル 歴史

検索

すべて

研究データ

論文

本

博士論文

プロジェクト

▼

詳細検索

重要!

【すべて → 論文】に切替

検索結果一覧

Cinii 論文・データをさがす 大学図書館の本をさがす 日本の博士論文をさがす 南山大学 ログイン Eng

ランドセル 歴史

すべて 7 研究データ 0 論文 6

AND検索＝両方の単語を含んだ検索結果が表示される

データ種別

論文 1

本 1

本文・本体へのリンク

本文・本体リンクあり 2

資源種別

絞込

期間

2000 ~ 2022 絞り

検索結果: 6件

すべて選択: 新しいウィンドウで開く 20件表示 出版年:新しい順

- ランドセルの歴史と日本人のジェンダー観に関する研究：ランドセルの色の変遷に着目して**
林 雅代, 山田 彩佳 アカデミア. 人文・自然科学編 = Academia. Humanities and natural sciences 24 183-203, 2022-06-30
 ほか1件
- 文化教養講座 日本はじめて物語(第17回)ランドセルの起源**
渡邊 洋一 歴史研究 61 (4), 72-75, 2019-04
- 工場の履歴からみた立地調整の特質**

検索結果(拡大)

検索結果： 6 件


1

すべて選択：

20件表示

出版年:新しい順

 **ランドセルの歴史と日本人のジェンダー観の関連に関する研究：ランドセルの色の変遷に着目して**

林 雅代, 山田 彩佳 

タイトルをクリックすると論文詳細画面に移動

 **文化教養講座 日本はじめて物語(第17回)ランドセルの起源**

渡邊 洋一 **歴史研究** 61 (4), 72-75, 2019-04

 **工場の履歴からみた立地調整の特質**

外柙保 大介, 田邊 将大 **日本地理学会発表要旨集** 2016s (0), 100112-, 2016

検索結果詳細 ①

ランドセルの歴史と日本人のジェンダー観の関連に関する研究：ランドセルの色の変遷に着目して

論文名(論題)

DOI

機関リポジトリ

林 雅代

著者名

山田 彩佳

書誌事項

| タイトル別名 The History of t

この論文をさがす

Ci Cii Books

掲載誌名

アカデミア. 人文・自然科学編 = Academia. Humanities and natural sciences 24, 183-203, 2022-06-30

南山大学

掲載巻号

掲載ページ

刊行年月日

出版者名

収録刊行物


アカデミア. 人文・自然科学編 = Academia. Humanities and natural sciences

アカデミア. 人文・自然科学編 = Academia. Humanities and natural sciences 24 183-203, 2022-06-30
南山大学

重要!

掲載誌に関する情報 = 参考文献リストに記載する情報

検索結果詳細 ②

 ランドセルの歴史と日本人のジェンダー観の関連に関する研究：ランドセルの色の変遷に着目して

DOI

機関リポジトリ



※すべての論文がWeb上で
公開されてるわけではない



林 雅代

本文の閲覧可能 彩佳

書誌事項

| タイトル別名 The History of the Randoseru (Elementary Schoolbag) and Gender in Japan : Focusing on the Transition of its Colors

この論文をさがす



CiNii Books



360Link



南山大学OPAC

収録刊行物



アカデミア. 人文・自然科学編 = Academia. Humanities and natural sciences

アカデミア. 人文・自然科学編 = Academia. Humanities and natural sciences 24 183-203, 2022-06-30
南山大学

DOI

機関リポジトリ

などのリンクボタンをクリックすると・・・



南山大学機関リポジトリ Nanzan University Repository

WEKO

トップ

ランキング

🔍

検索

▶ 詳細検索

全文検索 キーワード検索



Language

日本語

インデックスツリー

- 学内刊行物
 - 雑誌掲載論文
- 各種報告書
- 学位論文
- その他

インデックス

学内刊行物 ▶ [アカデミア, 人文・自然科学編](#) ▶ [第24号](#)

Permalink : <http://doi.org/10.15119/00004023>

📄 **ランドセルの歴史と日本人のジェンダー観の関連に関する研究：ランドセルの色の変遷に着目して**

[利用統計を見る](#)

File / Name	License
ランドセルの歴史と日本人のジェンダー観の関連に関する研究	
ランドセルの歴史と日本人のジェンダー観の関連に関する研究 (7.22MB) [417 downloads]	Creative Commons : 表示 - 非営利 - 改変禁止

＜本文リンク例＞

論文名の下に以下のボタンがあれば本文を読めるかも

※IDやパスワードを要求される(本学が契約していない)もの
論文情報だけ確認できるものもある

機関リポジトリ

DOI

Web Site

PDF

XML

日経BP

情報処理学会

日本建築学会

HANDLE

 オープンアクセス


日本農学文献記事索引

PubMed

医中誌

CiNii

検索結果詳細

 ランドセルの歴史と日本人のジェンダー観の関連に関する研究：ランドセルの色の変遷に着目して

DOI

機関リポジトリ

 林 雅代

 山田 彩佳

書誌事項

| タイトル別名 The History of the Randoseru (Elementary School Colors)



360Link

この論文をさがす

 CiNii Books

 360Link

 OPAC 南山大学OPAC

収録刊行物

 **アカデミア. 人文・自然科学編 = Academia. Humanities and natural sciences**

アカデミア. 人文・自然科学編 = Academia. Humanities and natural sciences 24 183-203, 2022-06-30
南山大学

<書誌情報>

ランドセルの歴史と日本人のジェンダー観の関連に関する研究：ランドセルの色の変遷に着目して

著者： 林, 雅代
 ジャーナル： アカデミア 人文・自然科学編
 ISSN： 2185-3282
 日付： 2022/06/30
 巻： 24 ページ： 183-203

日:

書誌情報を変更して再検索する



文献詳細 ▾

1. オンラインでフルテキストを閲覧する


 雑誌をブラウズ

リソース： Freely Accessible Japanese Titles ⓘ ▲
 2015 - 現在

2. 南山大学の蔵書を探す

タイトルで検索


 ISSN/ISBNで検索

3. 相互利用(ILL)を申し込む

相互利用(ILL)申込[複写依頼]

4. 関連情報を探す

※ISSN: 国際標準逐次刊行物番号
ISBN: 国際標準図書番号
資料を探すときに便利な手がかり

南山大学ライネルス中央図書館OPAC

◀ 前の書誌

▲ 検索結果一覧へ戻る



アカデミア. 人文・自然科学編

南山大学 [編]. -- 新編1号 (2011.1)- = 通巻310集 (2011.1)-. -- 南山大学, 2011. <SB00867103>

登録タグ: 登録されているタグはありません

便利機能:



ブックマーク



タグ



出力



メール



文献管理

▶ 詳細情報を見る

書誌URL:

選択

一括所蔵一覧 1件~2件 (全2件)

巻号をクリックすると所蔵詳細をみることができます。

10件 ▼

No.	所蔵館	請求記号	巻号	年月次	購読状況
0001	図書館	Z 051 A28	1-27	2011-2024	受入継続中
0002	南山宗教文化研究所	SHUBUN	22	2021-2021	



▲ このページのTOPへ

OPAC所蔵詳細



アカデミア. 人文・自然科学編

南山大学 [編]. -- 新編1号 (2011.1) - = 通巻310集 (2011.1)-. -- 南山大学, 2011. <SB00867103>

登録タグ: 登録されているタグはありません

便利機能: [ブックマーク](#) [タグ](#) [出力](#) [メール](#) [文献管理](#)

[▶ 詳細情報を見る](#)

書誌URL:

[選択](#)

所蔵一覧 1件~20件 (全20件)

[▶ 一括所蔵一覧へ戻る](#)

巻号や年月次を指定して、更に絞り込んだ所蔵情報を見ることができます。

巻号:

年月次:

[巻号絞込](#)

No.	巻号	補足巻号	年月次	所蔵館	配置場所	請求記号	資料ID	状態	返却予定日	予約
-----	----	------	-----	-----	------	------	------	----	-------	----

0006	23-26		2022. 01-20 23.06	図書館		B1F_雑誌 (製本)	Z 051 A28			Z00602343
------	-------	--	-------------------------	-----	--	----------------	-------------	--	--	-----------

0005	23		2022. 01	図書館	B1F_雑誌 (製本)	Z 051 A28	Z00591127			0件 予約
0006	23-26		2022. 01-20 23.06	図書館	B1F_雑誌 (製本)	Z 051 A28	Z00602343			0件 予約
0007	22		2021.	図書館	B1F_雑誌	Z 051 A28	Z00581405			0件

◆ 詳細検索

著者名や出版者、出版年などから絞り込むことが可能

例えば「2000年以降に出版され、本文が読めそうなもの」に絞り込むには…



大学生 食生活

検索

すべて 研究データ 論文 本 博士論文 プロジェクト

ここをクリック！！

▼ 詳細検索

タイトル

著者名 著者ID 所属機関

刊行物名 ISSN 巻号ページ 巻 号 ページ

出版者 DOI 出版年 2000 ~ YYYY(MM)

本文リンク 本文リンクあり

データソース JALC IRDB Crossref DataCite NDL NDL-Digital

IDR JDCat NINJAL CiNii Articles CiNii Books CiNii Dissertations

RUDA DBpedia Nikkei BP KAKEN Integbio

すべて 研究データ 論文 本 博士論文 プロジェクト

閉じる

TOPページ

検索結果一覧

すべて 840 研究データ 0 論文 836 本 0 博士論文 4 プロジェクト 0

閉じる

データ種別

論文 (X)

博士論文 4

本文・本体へのリンク

本文・本体リンクあり (X)

資源種別

紀要論文 179

学術雑誌論文 11

記事 1

会議発表資料 1

絞り込み (X)

期間

検索結果: 836 件

1 2 3 ... 42 >

すべて選択: 新しいウィンドウで開く **並び替え** 件表示 ▼

関連度順 ▼

大学生の食生活実態および栄養

笠原, 利英 Obirin today : 教育の現勢
61, 2009-01-01

identifier:3

機関リポジトリ

360Link

南山

大学生の食生活の現状からみる

今村, 麻里子 東北女子大学紀要 59 41-44, 2021-03-31

Web Site

360Link

野菜の食味と加熱

香西 みどり 日本食生活学

DOI

360Link

南山

関連度順 ▼

出版年:新しい順

出版年:古い順

被引用件数:多い順

関連度順

引用が多い=重要な文献

Web上で本文が読めなかったら…

リンクがあるのに
読めない…



検索結果詳細

大学生の食生活の現状

 時友 正子

書誌事項

| タイトル別名 ダイガクセイノ ショク セイカツ ノ ゲンジョウ
特集 大学生のライフスタイル
トクシュウ ダイガクセイノ ライフスタイル

この論文をさがす

 NDL ONLINE

 CiNii Books

 360Link

 OPAC



CiNii Books



360Link

収録刊行物

 教育と情報 / 文部科学省生涯学習政策局調査企画課 編

教育と情報 / 文部科学省生涯学習政策局調査企画課 編 (504), 16-19, 2000-03
第一法規出版

南山大学の蔵書検索や
ILL依頼などができる



<書誌情報>

日本語 ▾

大学生の食生活の現状

著者： 時友, 正子

ジャーナル： 教育と情報

ISSN： 0914-5702

日付： 2000/03

号： 5 ページ： 16-19

書誌情報を変更して再検索する

1. オンラインでフルテキストを閲覧する

オンラインコンテンツが見つかりませんでした。下記のオプションから探してみてください。

2. 南山大学の蔵書を探す

タイトルで検索 ISSN/ISBNで検索

3. 相互利用(ILL)を申し込む

相互利用(ILL)申込[複写依頼]

図書館が契約している
主要なデータベースを
自動で一度に探してくれる

Point

ISSNやISBNがわかるときは
「ISSN/ISBNで検索」をクリック

南山大学にないときは…

<書誌情報>

日本語 ▾

大学生の食生活と食に関する意識調査

著者： 松下, 純子
ジャーナル： 徳島文理大学研究紀要 = Research bulletin of Tokushima Bunri University
ISSN： 0286-9829
日付： 2000/09
号： 60 ページ： 1-11

書誌情報を変更して再検索する

1. オンラインでフルテキストを閲覧する

オンラインコンテンツが見つかりませんでした。下記のオプションをお試しください。

他の大学からコピーを取寄せよう

※有料サービス(複写料+送料)
AXIAのID/パスワードが必要

2. 南山大学の蔵書を探す
タイトルで検索 ISSN/ISBNで検索

3. 相互利用(ILL)を申し込む
相互利用(ILL)申込[複写依頼]

4. 関連情報を探す

Cinii Research

論文名で検索

著者名で検索

Cinii Books

タイトルで検索

ISSNで検索

<検索のコツ①>

【知っておきたい検索のコツ】

◎文章ではなく、単語に区切って入力する

検索結果が多い

→ キーワードを追加する

検索結果が少ない

→ 同義語や
広い概念の言葉にする

キーワードがわからない

→ 辞典等で調べる
調べたい内容について
授業のテキストを確認

<検索のコツ②>

【キーワード選びのポイント】

- 必須キーワードは何か？
- キーワードはできるだけ少なく
- 色々なキーワードを試す



色々な方法を試して レポートや論文作成に役立てよう



なるほど！
検索方法にも
色々あるんだね