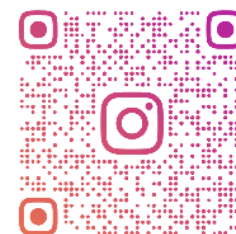


南山大学ヤンセン国際寮 施設概要



@nanzan_intl



NANZAN.INTL

ヤンセン国際寮 (Janssen International Residence)

世界が集う、私が変わる。

ヤンセン国際寮 (Janssen International Residence)



南山学園の設立母体・神言修道会の創立者
聖アーノルド・ヤンセン司祭の名前を冠した
国際学生宿舎が2022年4月に開寮しました。

外国人留学生と日本人学生が共に暮らす
「生活の場」でありながら、
全入居者を対象に教育プログラムを実施する
「教育の場」でもあります。



～ 共用部 (Public Space) ～

ヤンセン国際寮 (Janssen International Residence)



郵便受け・宅配ボックス



面会室 (1階)



エレベーター



ランドリールーム (1階)

ヤンセン国際寮 (Janssen International Residence)



共用リビング (1階)



共用リビング (2階)



共用リビング (2階)



共用リビング (3階)

ヤンセン国際寮 (Janssen International Residence)



共用リビング (4階)



中庭

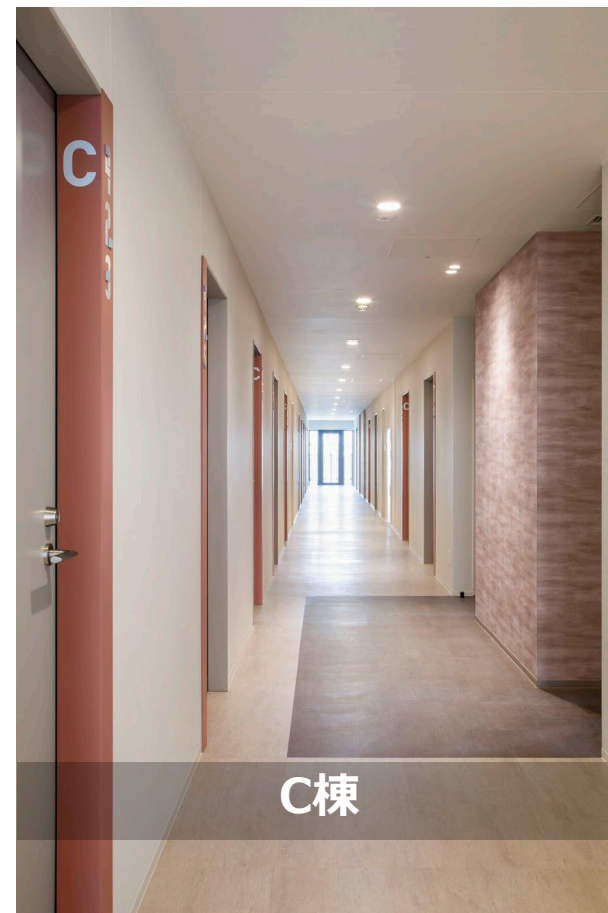
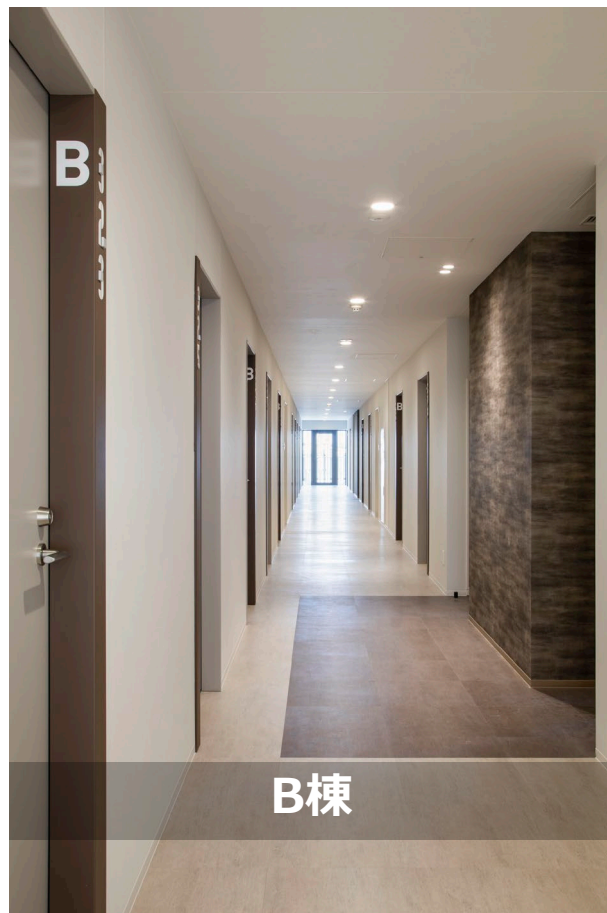
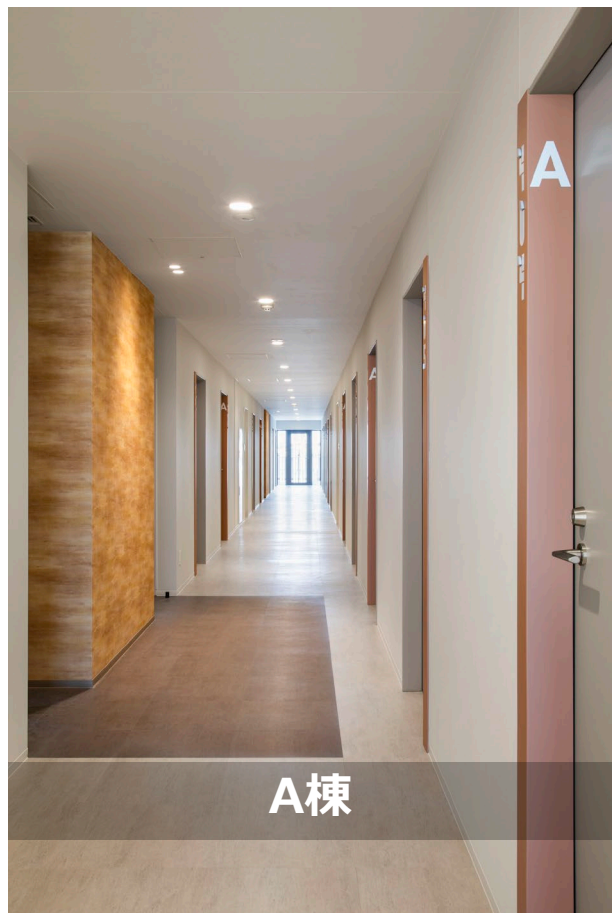


中央階段



中央階段

ヤンセン国際寮 (Janssen International Residence)



ヤンセン国際寮 (Janssen International Residence)



グループ・ウイング
配置

1グループ (最大10名・同性)

1ウイング = 隣り合った2グループ (最大20名・同性)

※各ウイングの出入り口にセキュリティ有

ヤンセン国際寮 (Janssen International Residence)



ヤンセン国際寮 (Janssen International Residence)



トイレ



洗面・シャワールーム



シャワールーム

ヤンセン国際寮 (Janssen International Residence)

共有部 施設・設備	詳細
ダイニングキッチン	<u>1グループ（最大10名・同性）で共有</u> エアコン、カーテン、システムキッチン（IH）、食器棚、冷蔵庫2台、電子レンジ1台、トースター2台、炊飯器4台、電気ポット1台、ダイニングテーブル（10人掛け）、チェア（10脚）、個人用ロッカー（一人あたりW250xD380xH300）、鍋などの調理器具、基本的な食器類、分別用ごみ箱、テレビ1台、ブルーレイレコーダー1台、掃除機1台、サーキュレーター1台
トイレ・洗面・シャワールーム	<u>隣り合った2つのグループ（最大20名・同性）で共有</u>
共用リビング	各階設置
ランドリールーム	各階設置（洗濯機&乾燥機）
自動販売機	1台（1階）

ヤンセン国際寮 (Janssen International Residence)

共有部 施設・設備	詳細
エレベーター	1基
多目的トレイ	1室 (1階)
ユニバーサル用 シャワールーム	1室 (1階) ※許可された入居者のみ使用可能
個人用郵便受け	178個 (1階・ダイヤル錠式)
宅配ボックス	個数制限有 (1階)
面会室	1室 (1階)
駐車場	無
駐輪場	自転車駐輪場：無料 (台数制限有・1人1台のみ持込可) バイク駐輪場：無
管理室	管理人24時間常駐 (1階)

ヤンセン国際寮 (Janssen International Residence)

～ 寮室 (Private Space) ～

ヤンセン国際寮 (Janssen International Residence)



寮室 (個室)

ヤンセン国際寮 (Janssen International Residence)



寮室 (個室)



寮室 (個室)

ヤンセン国際寮 (Janssen International Residence)

寮室

詳細

地上4階建て178寮室（個室）

- ・ 1階18室（うち2室は車いす利用可能なユニバーサル寮室）
- ・ 2階60室、3階60室、4階40室

広さ

11m²（約4.5畳）

家具・家電

冷暖房完備、24時間換気、カーテン、デスク、チェア、デスクライト、ベッド（マットレスを含む）、本棚、チェスト、コートハンガー、シューズボックス、傘立て、ごみ箱、Wi-Fiルーター、ヘルメット、懐中電灯など

※ユニバーサル寮室は同様ですが、一部仕様が異なります。

寝具レンタル

- ・ レンタル内容：ベッドパッド、掛け布団、夏掛け布団、毛布、枕、シーツ、掛け布団カバー、枕カバー
- ・ 交換：月に1回シーツ類（シーツ、掛け布団カバー、枕カバー）
- ・ 料金：室料に含まれている

※寝具レンタルを利用しない場合でも返金はありません。

ヤンセン国際寮 (Janssen International Residence)

寮室	詳細
寝具レンタル	<p>【留意点】</p> <ul style="list-style-type: none">・入居者各自で寝具を寮室に持ち込むことも可能ですが、敷地内には寝具やシーツを干す専用の場所はありませんので、衛生面にご注意ください。・持ち込んだ寝具等は退居時に入居者の責任において撤去してください。
大型家具・家電の持込	<ul style="list-style-type: none">・寮室へ30cm角を超える大型家具や家電を持ち込む場合、事前に申請してください。・持ち込んだ大型家具・家電等は退居時に入居者の責任において撤去してください。
室料	月額60,000円 (光熱費、水道代、Wi-Fi代、レンタル寝具代含む)
敷金・礼金	不要
その他費用	教育プログラム費：6,000円 (6か月あたり) 総合生活保険加入費：3,730円 (1年あたり) ※2023年現在

ヤンセン国際寮 (Janssen International Residence)

寮室	詳細
入居許可期間	<p>原則1年</p> <p>※入居許可期間満了後に期間の更新申請（審査あり）できますが、部屋の空き状況等の都合により認められない場合があります。</p>
その他	<ul style="list-style-type: none">・入居許可後の辞退は他の入居者に大きな影響を与えてしまう可能性があるため、原則、認められません。ただし、病気等の個別な理由による特段の事情を認める場合もあります。・入居する寮室については、入居許可期間開始までに国際センター事務室から通知します。合理的配慮が必要と判断される場合や正当な理由がある場合以外で、入居者が、入居する寮室、グループ、フロア、その他の周辺環境を指定することは認められません。・入居許可後または入居後に国際センター長による寮室移動等の指示があった場合、その指示に従ってください。

[ヤンセン国際寮よくあるご質問 \(FAQ\)](#) も併せて確認してください。

国際学生宿舎 (入居者募集・学内選考、入退居手続きなど)

南山大学 国際センター事務室
(R棟地上階)

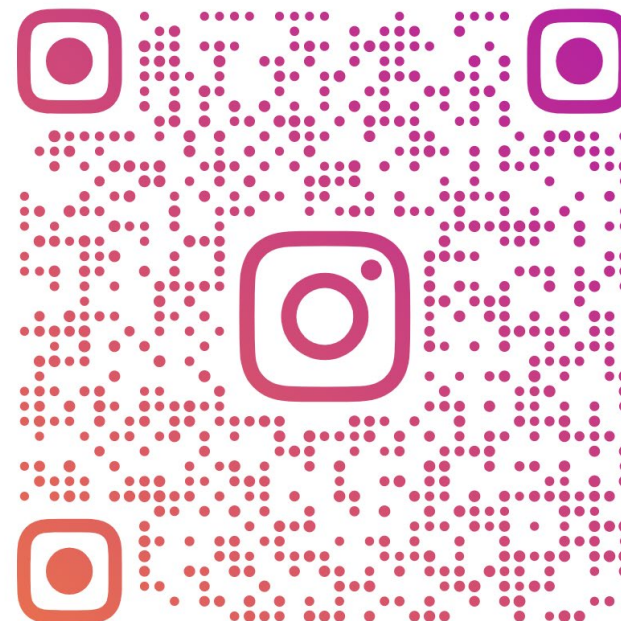
事務対応時間：
月曜日～金曜日（祝日・休日を除く） 9:00-17:00
電話：052-832-3123
E-mail：intl-office@nanzan-u.ac.jp

南山大学国際センター公式Twitter / Instagram

国際センター最新ニュース、イベント情報、留学情報を発信します！



[@nanzan_intl](https://twitter.com/nanzan_intl)



[NANZAN_INTL](https://www.instagram.com/nanzan_intl)