

視聴覚機器(プロジェクターなど)を使用する場合は、卓上の操作パネルの操作が必要です。

操作パネルを使用する際は、コンソールキーが必要です。

コンソールキーは、視聴覚教育センターおよび非常勤講師控室で貸出を行っております。

【操作方法】

①コンソールキーを制御キー収納ボックスの鍵穴に入れ90度回転させます

②鍵穴上部の「PUSH」を押し、レバーを立ち上げます

③立ち上がったレバーを右に90度回転させるとボックスが開きます

④ボックス内に主電源鍵/機器収納扉鍵が入っているので取り出します

⑤主電源鍵を操作パネルの鍵穴にいれ右に90度回転させると電源が入ります

※BDプレイヤーを使用する場合は、主電源を入れる前に機器収納扉鍵で操作卓右扉を開錠してください



制御キーBOX



コンソールキー



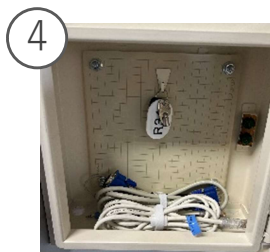
主電源鍵



機器収納扉鍵



操作卓右扉



操作パネル

※プロジェクターの投影方法は、2ページ目を

マイク/PC(RGB)/書画カメラの使用方法は4ページ目をご覧ください

機器の操作は、卓上の操作パネルで行います。
操作パネルの主電源を入れた後、各操作を行ってください。

※操作パネルの使用方法は、1ページ目をご覧ください

【電源を入れる/切る】

「PJ電源」ボタンでプロジェクター電源の入切ができます

【スクリーン昇降】

スクリーン昇降棒を使用してスクリーンを降ろしてください

【音量調整】

「マイク音量」つまみでマイクの音量が

「AV音量」つまみでPC・BD/DVDの音量調整ができます

【映像選択】

「プロジェクタ送出」ボタンで投影する映像を選択します

【HDMI映像切替】

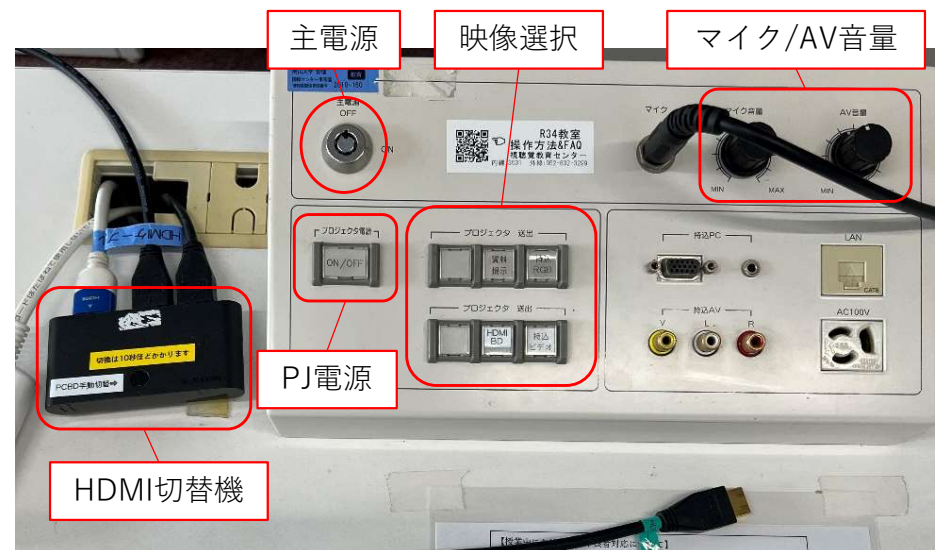
BD/DVDとPCの映像切替はHDMI切替機で操作します



スクリーン昇降棒



スクリーン



操作パネル

終了方法

プロジェクターの電源を切り、スクリーンを上昇させ主電源鍵を90度回して取り外してください。
主電源鍵やリモコンなどは元の位置に戻し、操作卓扉や制御キーBOXの鍵を閉めて退室してください。

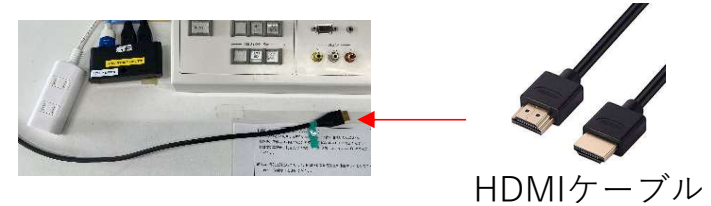
【PC(HDMI)の映像を投影する】

困ったときは視聴覚教育センター（内線：3531）まで

- ①プロジェクターの電源を入れる
- ②映像選択を「HDMI/BD」にする
- ③HDMI切替機を選択を「2」にする



- ④卓上に設置してあるHDMIケーブルをPCに接続する
※使用後はケーブルを元の場所に戻してください



【Type-C端子しかない場合】

変換アダプタを使用してHDMIケーブルを接続してください



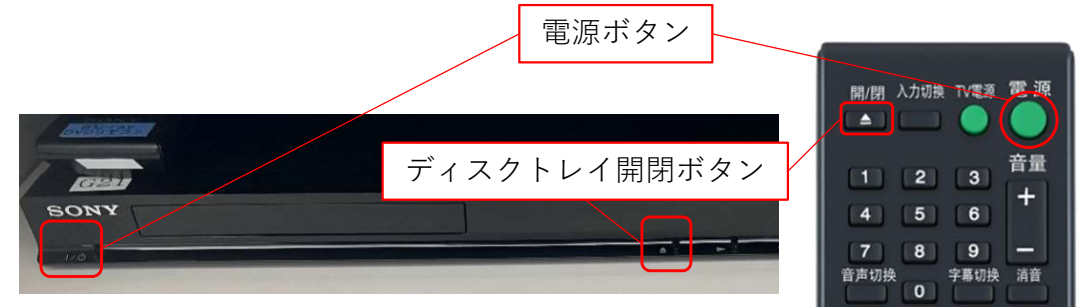
変換アダプタをお持ちではない場合
視聴覚教育センターにて貸出を行っております
数に限りがあるため、
事前に南山大学視聴覚HPより借用申請
もしくは、上記内線にご連絡お願いいたします

【DVD/BDの映像を投影する】

- ①機器収納扉鍵で操作卓右扉を開ける
- ②プロジェクターの電源を入れる
- ③映像選択を「HDMI/BD」にする
- ④HDMI切替機を選択を「1」にする



- ⑤プレイヤーの電源を入れ、メディアを再生してください

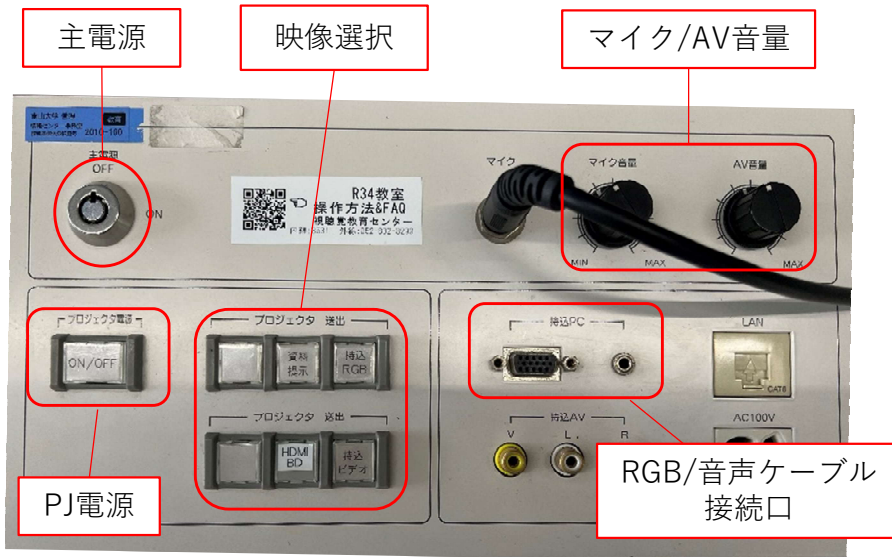


【マイク/書画カメラ/PC(RGB)を使用する】 困ったときは視聴覚教育センター（内線：3531）まで

マイク、書画カメラ、PC(RGB)を使用する場合は、操作パネルの主電源を入れてください。
書画カメラおよびPC(RGB)で映像を投影する場合は、プロジェクターの電源を入れてから、各操作を行ってください。

※操作パネルの使用方法は1ページ目をご覧ください

【操作パネル/マイク】



電源を入れれば使用可能です
音量調整は、
操作パネルで行ってください

※使用後は元の場所に戻してください

---PC(RGB)---

- ①映像選択を「持込RGB」にする
- ②制御キーBOX内のRGBケーブルをPCと操作パネルの所定の接続口へ接続する

※音を出したい場合は、制御キーBOX内の音声ケーブルをPCと操作パネルの所定の接続口へ接続してください



---書画カメラ---

- ①映像選択を「資料提示」にする
- ②書画カメラの電源を入れる

