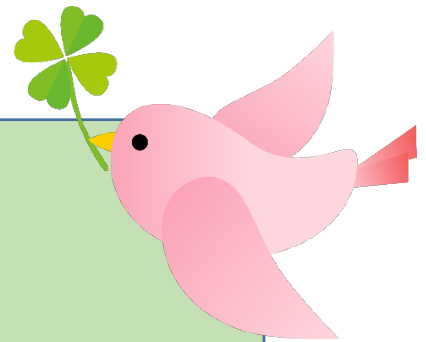


2021 年度定期健康診断

検尿セット配布のお知らせ

2021年度学生定期健康診断を9月2日～9日に実施します。
つきましては、事前に検尿セットを配布しますので、以下の場所まで取りに来てください。



<配布場所>

D棟 1 階
保健センター入口前

- ※2021年次生は9月の学生定期健康診断の対象外となります。
- ※1人につき1セットでお願いします。
- ※健診当日の朝、お渡しした検尿セットに採尿し、健診会場にお持ち下さい。